



# Einfach. Doppelt. Gut. **Tiefenfluorid®** *balance*

- **Kariesprophylaxe und Parodontitisschutz in Einem**
  - **aufschütteln, auftragen, fertig**
  - **langanhaltender Depoteffekt**
  - **mineralische Versiegelung**

Ihr Patient kann  
sofort essen und  
trinken!



#### Inhaltsstoffe:

Touchierlösung: Magnesium-Hexafluorosilikat, Kupfer-II-Hexafluorosilikat, Natriumfluorid (als Stabilisator), Aqua dest.  
Nachtouchierlösung: Calciumhydroxid-hochdispers, Kupfer-II-sulfat, Calciumsulfat, Kupfer-II-hydroxid, Methylcellulose, Aqua dest.

#### Indikation:

**Lokale Fluoridierung zur Zahnhalsdesensibilisierung, zur mineralischen Fissurenversiegelung und zur Kariesprophylaxe, zusätzlich wird eine Parodontitisbehandlung unterstützt.**



**HUMANCHEMIE**  
Kompetenz in Forschung und Praxis

Humanchemie GmbH · Hinter dem Krüge 5 · DE-31061 Alfeld (Leine)  
Telefon +49 (0) 5181 - 24633 · Telefax +49 (0) 5181 - 81226  
E-Mail [info@humanchemie.de](mailto:info@humanchemie.de) · [www.humanchemie.de](http://www.humanchemie.de)





# Einfach. Doppelt. Gut. Tiefenfluorid® *balance*

## Kariesprophylaxe – auch bei Brackets

Durch die geringe Viskosität wird auch an sonst schwer erreichbaren Stellen eine dauerhafte und gleichmäßige Fluoridverfügbarkeit erzielt.

## Zahnhalsdesensibilisierung

Lang anhaltender Schutz, da das entstehende Calciumfluorid vor Abrasion geschützt in der Tiefe des Schmelzes liegt. Farbneutral (kein Nachdunkeln), auch nach Bleaching. Deutlich schnellere und sicherere Schmerzreduktion im Vergleich zu konventionellen Präparaten.

## Parodontitisschutz

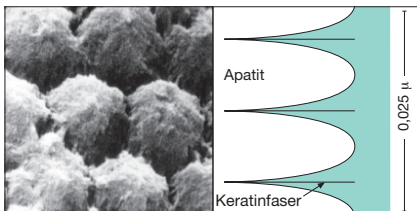
Unterstützt die Parodontitisbehandlung durch pH-Wert Balance. Der hohe pH-Wert der Nachtouchierlösung *balance* neutralisiert das schwach-saure und schmerzende Entzündungs-milieu.

## Mineralische Fissurenversiegelung

Alternative zur Polymerversiegelung – ohne Retentionsprobleme. Allergien sind nicht bekannt. Wirkt durch Stärkung der Remineralisation.

## Zwei Schritte zum Erfolg

### 1. Schritt



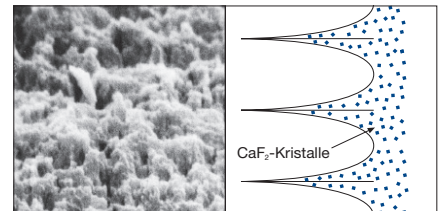
Durch Auftragen der Touchierlösung mittels Wattepellet oder Pinsel wird die Schmelzstruktur freigelegt und komplexe Fluor- und Kupferionen dringen tief in die Trichterporen des Zahnschmelzes ein.

### 2. Schritt

Aufbringen der Nachtouchierlösung

Die Nachtouchierlösung dringt ebenfalls tief ein und führt in der Tiefe des Schmelzes zur sofortigen Reaktion.

### Ergebnis



Submikroskopisches Calciumfluorid von 50 Å Größe hat die Trichterporen der Auflockerungszone homogen aufgefüllt. Es wirkt dort langfristig vor Abrasion geschützt.

Hiermit bestelle ich:

☐ ausführliches Informationsmaterial (kostenfrei)

Tiefenfluorid® *balance*

- \_\_\_ x Probierpackung 2 x 5 ml à 29,00 EUR
- \_\_\_ x Großsparpackung 2 x 20 ml à 72,50 EUR
- \_\_\_ x Nachtouchierlösung *balance* 20 ml à 16,50 EUR

per Fax an: +49 (0) 51 81 - 8 12 26

per Mail an: [info@humanchemie.de](mailto:info@humanchemie.de)

Absender: bitte Praxisstempel einfügen

Datum/Unterschrift \_\_\_\_\_

Preise zzgl. MwSt., Porto- und Versandkosten. Es gelten die AGB der Humanchemie GmbH.



**HUMANCHEMIE**  
Kompetenz in Forschung und Praxis

Humanchemie GmbH · Hinter dem Krüge 5 · DE-31061 Alfeld (Leine)  
Telefon +49 (0) 5181 - 24633 · Telefax +49 (0) 5181 - 81226  
E-Mail [info@humanchemie.de](mailto:info@humanchemie.de) · [www.humanchemie.de](http://www.humanchemie.de)

